

Фото 1



Фото 2



Фото 3



Фото 4



Фото 5



Фото 6



Фото 7

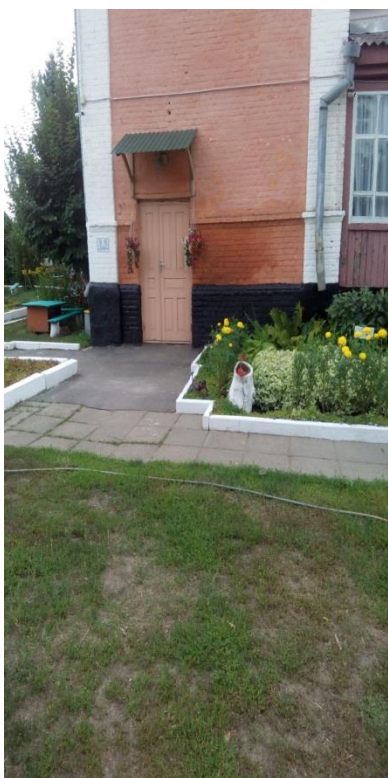


Фото 8



Фото 9



Фото 10



Фото 11



Фото 12



Фото 13



Фото 14

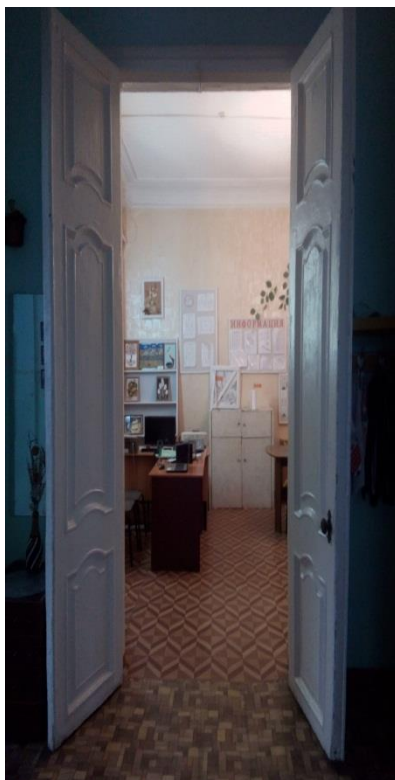


Фото 15



Фото 16

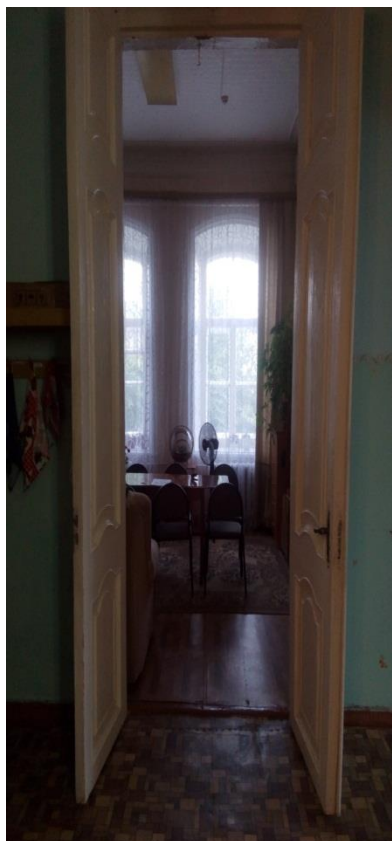
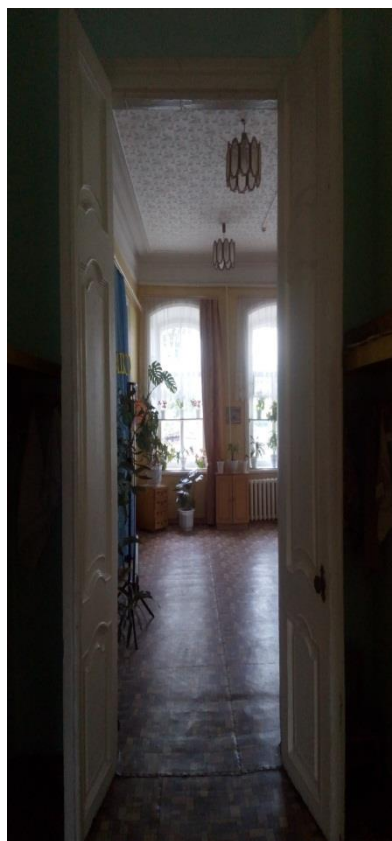


Фото 17



Фото 18



Φοτο 25



Φοτο 26



Φοτο 27



Φοτο 28



Φοτο 29



Φοτο 30



Экземпляр
заказчика

Формат ГУП ВО «Воронежоблтехинвентаризация»
**БЮРО
 ТЕХНИЧЕСКОЙ ИНВЕНТАРИЗАЦИИ
 ПАВЛОВСКОГО РАЙОНА**
 396420 Воронежская область
 город Павловск, проспект Революции, 104

ТЕХНИЧЕСКИЙ ПАСПОРТ
 на здание, сооружение, помещение нежилого назначения

наименование объекта: г. Павловск, ул. Токровская, д. 6

назначение объекта: станции юных натуралистов (СЮН)

вид объекта: народного образования

| | | | | | |
|---|---|---|---|---|---|
| | | | | | |
| А | Б | В | Г | Д | Е |

_____ ГОД
 ХРАНИТЬ _____ ЛЕТ

Формат ГУП ВО «Воронежоблтехинвентаризация»
**БЮРО
 ТЕХНИЧЕСКОЙ ИНВЕНТАРИЗАЦИИ
 ПАВЛОВСКОГО РАЙОНА**
 396420 Воронежская область
 город Павловск, проспект Революции, 104

ТЕХНИЧЕСКИЙ ПАСПОРТ
 на здание, сооружение, помещение нежилого назначения

наименование (назначение) объекта: г. Павловск, ул. Токровская, д. 6

назначение объекта: станции юных натуралистов (СЮН)

вид объекта: народного образования

| | | | | | | |
|-----------------------------------|------|---|---|---|---|---|
| Инвентарный номер | 1194 | | | | | |
| Инвентарный номер в реестре фонда | | | | | | |
| Инвентарный номер | | | | | | |
| | А | Б | В | Г | Д | Е |

Сделан по состоянию на 23 марта 2009 г.
(указывается дата обследования объекта учета)

Внимание:
 Владельцу объекта недвижимости в 10-дневный срок со дня получения
 Государственным учреждением юстиции свидетельства о государственной регистрации права
 поставить на учет объект недвижимости
 в бюро технической инвентаризации Павловского района
 по адресу: город Павловск, проспект Революции, 104

VII. ОПИСАНИЕ КОНСТРУКТИВНЫХ ЭЛЕМЕНТОВ ЗДАНИЯ И ОПРЕДЕЛЕНИЕ ИЗНОСА

Литера *В1* Год постройки *1963* Число этажей *1*

Группа капитальности *II* Вид внутренней отделки *мрамор*

| № п/п | Наименование конструктивных элементов | Описание конструктивных элементов (материал, конструкция, отделка и пр.) | Техническое состояние (осадка, трещины, гниль, и т.п.) | Удельный вес по таблице | | Поправки к удельному весу конструктивных элементов с поправкой | | Износ в % | | % износа к строению | Удельный вес по табл. | Цены, коэф. | Удельный вес по табл. | Цены, коэф. | Удельный вес по табл. | Цены, коэф. |
|-------|---------------------------------------|--|--|-------------------------|--|--|---------------------|-----------|--|---------------------|-----------------------|-------------|-----------------------|-------------|-----------------------|-------------|
| | | | | Удельный вес по таблице | Поправки к удельному весу конструктивных элементов с поправкой | Износ в % | % износа к строению | | | | | | | | | |
| 1 | Фундамент | кирпичный | хорошо | 6 | 0,92 | 4,9 | 4,5 | 2,20 | | | | | | | | |
| 2 | Стены | кирпичные | хорошо | 14 | 0,82 | 11,5 | 4,5 | 5,18 | | | | | | | | |
| 3 | Перегородки | кирпичные | хорошо | 12 | 1 | 12 | 50 | 6,0 | | | | | | | | |
| 4 | Крыша | шиферная | хорошо | 5 | 1 | 5 | 50 | 3,0 | | | | | | | | |
| 5 | Полы | бетонные | хорошо | 12 | 1 | 12 | 50 | 6,0 | | | | | | | | |
| 6 | Проемы | оконные | хорошо | 11 | 1 | 11 | 5,5 | 6,05 | | | | | | | | |
| 7 | Внутренняя отделка | штукатурка | хорошо | 11 | 1 | 11 | 50 | 5,5 | | | | | | | | |
| 8 | Санитарно-технические работы | отопление | хорошо | 16,2 | 1 | 16,2 | 50 | 5,1 | | | | | | | | |
| 9 | Разные работы | штукатурка | хорошо | 5 | 1 | 5 | 50 | 2,5 | | | | | | | | |
| | | | | Итого | 100 | X | 100 | 51,4 | | | | | | | | |

5. Износ, по формуле к 100 по формуле: $\frac{46 \times 100}{100} = 46\%$ Итого $\frac{100 \times 30}{100} = 30\%$

VIII. ТЕХНИЧЕСКОЕ ОПИСАНИЕ ПРИСТРОЕК И ДРУГИХ ЧАСТЕЙ ЗДАНИЯ

| Наименование конструктивных элементов | Литер | Удельный вес по табл. | | Удельный вес по табл. | Литер | Удельный вес по табл. | | Удельный вес по табл. | Литер | Удельный вес по табл. | | Удельный вес по табл. | |
|---------------------------------------|------------|-----------------------|-----------------------|-----------------------|------------|-----------------------|-----------------------|-----------------------|------------|-----------------------|-----------------------|-----------------------|---|
| | | Цены, коэф. | Удельный вес по табл. | | | Цены, коэф. | Удельный вес по табл. | | | Цены, коэф. | Удельный вес по табл. | | |
| Фундамент | кирпич | 6 | 1 | 6 | кирпич | 10 | 1 | 10 | кирпич | 10 | 1 | 10 | |
| Стены и перегородки | кирпич | 18 | 1 | 18 | кирпич | 8 | 1 | 8 | кирпич | 8 | 1 | 8 | |
| Перегородки | кирпич | 9 | 1 | 9 | кирпич | 7 | 1 | 7 | кирпич | 7 | 1 | 7 | |
| Крыша | шифер | 5 | 1 | 5 | шифер | 2,5 | 1 | 2,5 | шифер | 2,5 | 1 | 2,5 | |
| Полы | бетон | 12 | 1 | 12 | бетон | 2 | 1 | 2 | бетон | 2 | 1 | 2 | |
| Проемы | оконные | 11 | 1 | 11 | оконные | 4 | 1 | 4 | оконные | 4 | 1 | 4 | |
| Отделочные работы | штукатурка | 11 | 1 | 11 | штукатурка | 1,9 | 1 | 1,9 | штукатурка | 1,9 | 1 | 1,9 | |
| Электроосвещение | электр. | 5,2 | 1 | 5,2 | электр. | 2 | 1 | 2 | электр. | 2 | 1 | 2 | |
| Прочие работы | штукатурка | 5 | 1 | 5 | штукатурка | 4 | 1 | 4 | штукатурка | 4 | 1 | 4 | |
| Итого | | 100 | X | 100 | Итого | | 100 | X | 100 | Итого | | 100 | X |

IX. ИСЧИСЛЕНИЕ ВОССТАНОВИТЕЛЬНОЙ И ДЕЙСТВИТЕЛЬНОЙ СТОИМОСТИ ЗДАНИЯ И ЕГО ЧАСТЕЙ

| Наименование здания и его частей | № сборника | № таблицы | Имеритель | Стоимость измерит. по таблице | Удельный вес | Поправки к стоимости на | | | | Стоим. с поправками | Стоим. с поправками и поправкой на материал | Восстановительная стоимость в руб. | % износа | Действительная стоимость в руб. |
|----------------------------------|------------|-----------|----------------|-------------------------------|--------------|-------------------------|-----------|------------|-------|---------------------|---|------------------------------------|----------|---------------------------------|
| | | | | | | группы | материала | исполнения | и др. | | | | | |
| 1. Основание | 8 | 14 | м ² | 23,0 | 1,0 | 0,86 | 0,94 | | | 35,15 | 645,76 | 650 | 66,14% | 310,84 |
| 2. Перегородки | 8 | 14 | м ² | 22,0 | 0,85 | 0,86 | | | | 75,15 | 2010 | 223 | 82,67% | 510,4 |
| 3. Стены | 9 | 14 | м ² | 23,0 | 0,85 | 0,86 | 0,95 | | | 35,15 | 2010 | 44 | 25,27% | 121,25 |
| 4. Крыша | 4 | 30 | м ² | 60,0 | 1,0 | | | | | 31,11 | 1866,6 | 137,5 | 5,5% | 152,03 |

X. ТЕХНИЧЕСКОЕ ОПИСАНИЕ СЛУЖЕБНЫХ ПОСТРОЕК

| Наименование конструктивных элементов | Литер | Удельный вес по табл. | | Литер | Удельный вес по табл. | | Литер | Удельный вес по табл. | | | | | |
|---------------------------------------|------------|-----------------------|-----------------------|-------|-----------------------|-----------------------|-------|-----------------------|-----------------------|-------|---|-----|---|
| | | Цены, коэф. | Удельный вес по табл. | | Цены, коэф. | Удельный вес по табл. | | Цены, коэф. | Удельный вес по табл. | | | | |
| Фундамент | кирпич | 18 | 1 | 18 | кирпич | 4 | 1 | 4 | кирпич | 4 | 1 | 4 | |
| Стены и перегородки | кирпич | 38 | 1 | 38 | кирпич | 8 | 1 | 8 | кирпич | 8 | 1 | 8 | |
| Перегородки | кирпич | 18 | 1 | 18 | кирпич | 5,7 | 1 | 5,7 | кирпич | 5,7 | 1 | 5,7 | |
| Крыша | шифер | 8 | 1 | 8 | шифер | 2,3 | 1 | 2,3 | шифер | 2,3 | 1 | 2,3 | |
| Полы | бетон | 3 | 1 | 3 | бетон | 4 | 1 | 4 | бетон | 4 | 1 | 4 | |
| Проемы | оконные | 4 | 1 | 4 | оконные | 2 | 1 | 2 | оконные | 2 | 1 | 2 | |
| Отделочные работы | штукатурка | 4 | 1 | 4 | штукатурка | 2 | 1 | 2 | штукатурка | 2 | 1 | 2 | |
| Электроосвещение | электр. | 2 | 1 | 2 | электр. | 2 | 1 | 2 | электр. | 2 | 1 | 2 | |
| Прочие работы | штукатурка | 2 | 1 | 2 | штукатурка | 2 | 1 | 2 | штукатурка | 2 | 1 | 2 | |
| Итого | | 100 | X | 100 | Итого | | 100 | X | 100 | Итого | | 100 | X |

XI. ИСЧИСЛЕНИЕ СТОИМОСТИ СЛУЖЕБНЫХ ПОСТРОЕК

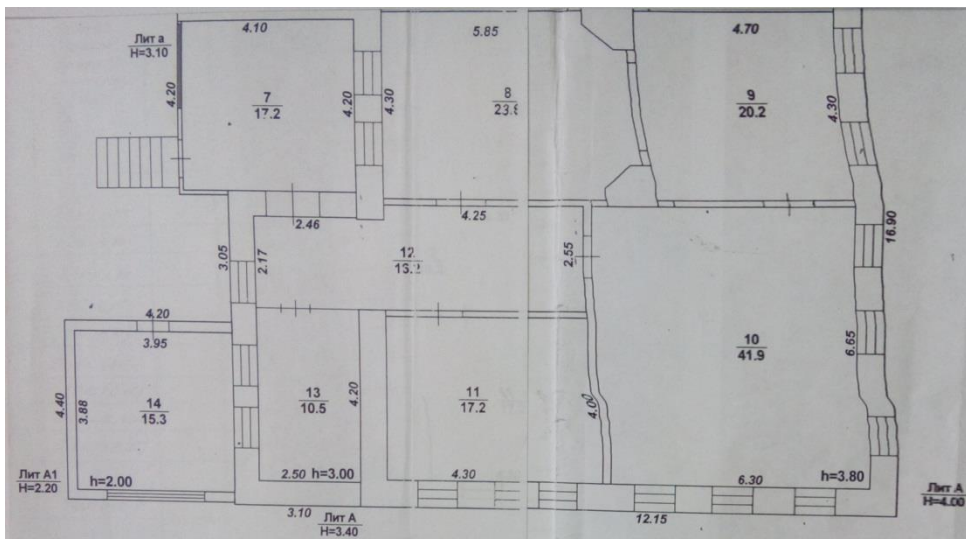
| Наименование здания и его частей | № сборника | № таблицы | Имеритель | Стоимость измерит. по таблице | Удельный вес | Поправки к стоимости на | | | | Стоим. с поправками | Стоим. с поправками и поправкой на материал | Восстановительная стоимость в руб. | % износа | Действительная стоимость в руб. |
|----------------------------------|------------|-----------|----------------|-------------------------------|--------------|-------------------------|-----------|------------|-------|---------------------|---|------------------------------------|----------|---------------------------------|
| | | | | | | группы | материала | исполнения | и др. | | | | | |
| 1. Основание | 8 | 14 | м ² | 23,0 | 1,0 | 0,86 | 0,94 | | | 35,15 | 645,76 | 650 | 66,14% | 310,84 |
| 2. Перегородки | 8 | 14 | м ² | 22,0 | 0,85 | 0,86 | | | | 75,15 | 2010 | 223 | 82,67% | 510,4 |
| 3. Стены | 9 | 14 | м ² | 23,0 | 0,85 | 0,86 | 0,95 | | | 35,15 | 2010 | 44 | 25,27% | 121,25 |
| 4. Крыша | 4 | 30 | м ² | 60,0 | 1,0 | | | | | 31,11 | 1866,6 | 137,5 | 5,5% | 152,03 |

XII. ОГРАЖДЕНИЯ И СООРУЖЕНИЯ (ЗАМОЩЕНИЯ) НА УЧАСТКЕ

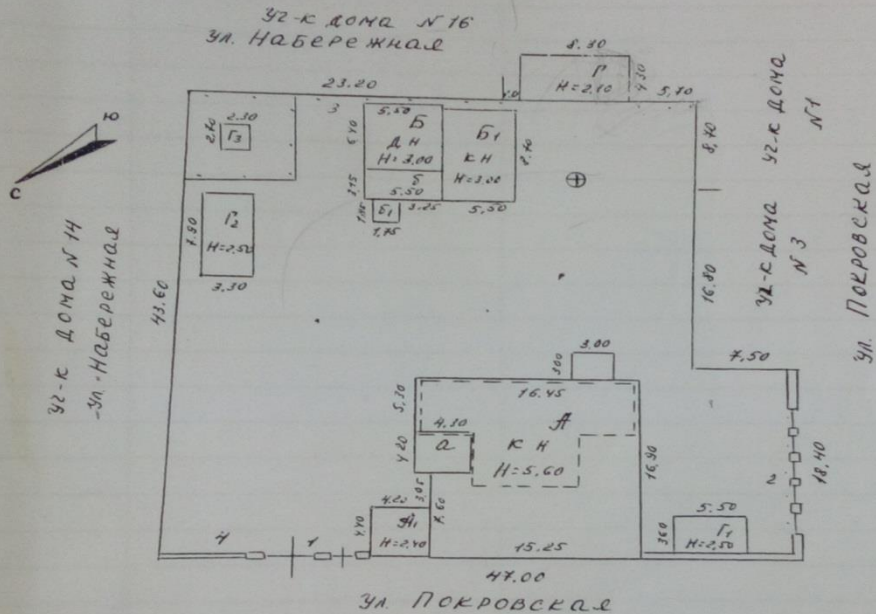
| Литер | Наименование сооружения | Материал и конструкция | Размеры | | Площадь, кв. м. | № сборки | № таблицы | Измеритель | Стоим. измер. по таб. | исп. Поправка на климат. ф-ция | Восстанов. стоим. в руб. | % износа |
|-------|-------------------------|------------------------|---------|------------------|-----------------|----------|-----------|----------------|-----------------------|--------------------------------|--------------------------|----------|
| | | | длина м | ширина, высота м | | | | | | | | |
| 13 | узорное | дерево | 2,70 | 2,30x2,0 | 6,2 | 4 | 110 | м ³ | 134 | 32,09 | 2182 | 40 |
| 1 | ворота | дерево | 7,30 | 2,50 | 18,0 | 18 | 74 | м ² | 39,7 | 32,09 | 22931 | 60 |
| 2 | забор | дерево | 12,0 | 2,0 | | 18 | 71 | м | 31,2 | 32,09 | 12014 | 50 |
| 3 | - - | дерево | 47,6 | 2,0 | | 18 | 70 | м | 14,2 | 32,09 | 21690 | 60 |
| 4 | - - | кирпич | 25,8 | 2,0 | | 18 | 71 | м | 37,3 | 28,74 | 27658 | 60 |
| | | | | | | | | | | | 86445 | |

XIII. ОБЩАЯ СТОИМОСТЬ, РУБ.

| В ценах какого года | Основные строения | | Служебные постройки | | Сооружения | | Всего | |
|---------------------|-------------------|----------------|---------------------|----------------|-------------------|----------------|-------------------|----------------|
| | восстановительная | действительная | восстановительная | действительная | восстановительная | действительная | восстановительная | действительная |
| 2010+ | 1124724 | 534157 | 57405 | 32573 | 86445 | 33177 | 1268604 | 53 |



| | | |
|---|--|-----------------------|
| Литера А 1 а | Фирма ГУЛ ВО "Воронежблтехинвентаризация" БТИ Павловского района | Инв. №1194 |
| Постажный план здания (сооружения) Адрес (местоположение): г. Павловск, ул. Покровская, д. 6 | | |
| Дата | Фамилия, инициалы | Подпись |
| 23.03.10 | Исполнитель Пашенко Т.Н. | <i>Т.Н. Пашенко</i> |
| 23.03.10 | Проверил Снегирева Т.Ф. | <i>Т.Ф. Снегирева</i> |
| 23.03.10 | Директор Литышенко В.Н. | <i>В.Н. Литышенко</i> |



| | | | |
|--|---|-------------------|------------------------|
| Литера | Филиал ГУП ВО "Воронежоблтехинвентаризация" БТИ Павловского района | | Инва. № 1194 |
| План земельного участка Адрес (местоположение): г. Павловск, ул. Покровская, д. 6 | | | М 1: 500 |
| Дата | | Фамилия, инициалы | Подпись |
| 23.03.10 | Исполнитель | Пащенко Т.Н. | <i>Т.Н. Пащенко</i> |
| 23.03.10 | Проверил | Снегирева Т.Ф. | <i>Т.Ф. Снегирева</i> |
| 23.03.10 | Директор | Литвиненко В.Н. | <i>В.Н. Литвиненко</i> |